



Wonen in Doefmat Beijum

Patrimonium bouwt op de voormalige Doefmatlocatie 9 eengezinswoningen en 22 appartementen. Dit zijn duurzame woningen met verhoogd wooncomfort.

Eengezinswoningen

De eengezinswoningen hebben 3 slaapkamers, een berging in de tuin en zijn voorzien van 3 zonnepanelen.

Appartementen

De appartementen zijn bereikbaar per lift, hebben 2 slaapkamers en een inpandige berging op de begane grond. De appartementen zijn voorzien van een water-waterpomp met bron als warmtevoorziening.

Huurprijs

De huurprijs bedraagt netto € 876,07. Dit bedrag is exclusief servicekosten en bijkomende kosten zoals elektra en water. Het is mogelijk om huurtoeslag aan te vragen als het inkomen daar toereikend voor is.

Voorwaarden

Om in aanmerking te komen voor deze woningen moet je aan de volgende voorwaarden voldoen:

Eengezinswoningen

- een geldige inschrijving bij WoningNet
- minimaal 3 personen per huishouding
- een (totaal) verzamelinkomen tussen € 38.500,00 en € 54.847,00 (peildatum 2025), aan te tonen met een inkomensverklaring
- geen huurschuld, geen deurwaardersdossier en geen overlast op het huidige woonadres

Appartementen

- een geldige inschrijving bij WoningNet
- je laat een eengezinswoning of grote grondgebonden woning achter
- een (totaal) verzamelinkomen tussen € 28.375,00 en € 49.669,00 (peildatum 2025) voor één persoon
- een (totaal) verzamelinkomen tussen € 38.500,00 en € 54.847,00 (peildatum 2025) voor twee of meer personen
- geen huurschuld, geen deurwaardersdossier en geen overlast op het huidige woonadres



CHRISTELIJKE WONINGSTICHTING
Patrimonium

Toewijzing eengezinswoningen/ appartementen

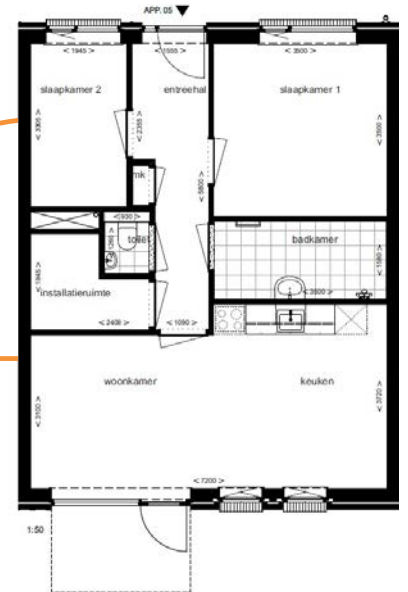
Om doorstroom te bevorderen wijst Patrimonium de eengezinswoningen en de appartementen toe via directe bemiddeling en passend toewijzen. Dat doen we zo:

1. 70% van de eengezinswoningen en appartementen wordt toegewezen aan huurders van Patrimonium, waarbij langstzittende huurders voorrang hebben.
2. 30% van de woningen wordt op basis van inschrijfduur bij WoningNet toegewezen aan huurders van andere Groningse woningcorporaties.

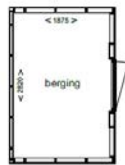
Appartement



1:50



1:50

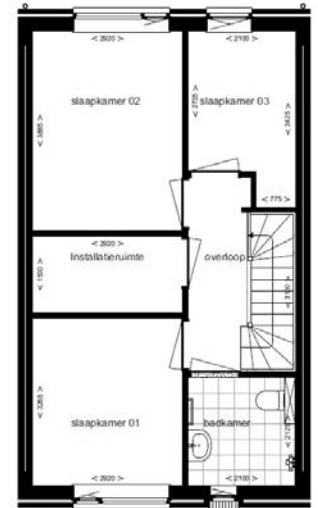


BERGING (1:50)

Eengezinswoning



BEGANE GROND (1:50)



1e VERDIEPING (1:50)

Reageer snel!

Heb je interesse in deze nieuwe woningen? Scan dan deze qr-code of ga naar www.patrimonium-groningen.nl/projecten/nieuwbouw-doefmat en vul het aanmeldformulier van Patrimonium in.



Aanmelden
kan tot
5 maart 2025.

